



MECHATROLINK 協会

MECHATROLINK-II 用パルストランスの製造メーカー変更について

1. はじめに

MECHATROLINK-II 用パルストランスについて、安定供給を目的とし製造メーカーを海外製から国内製へ変更します。MMA メンバへの販売元は現状通り安川電機となります。機能・特性に差異はありません。

標準回路については部品表を含め新部品へ変更します。新部品の正式な仕様書は安川電機へお問い合わせください。

当面の間、従来品と新部品双方とも販売を行いますが、新部品への積極的な変更をお願いします。

2. 変更内容

2.1. 型式変更

安川電機への発注型式は以下の通りとなります。販売ロットについては変更有りません。

従来品型式：T202004DT

新部品型式：T202004ND

2.2. 価格について

各部品の価格については以下の通りです。

T202004DT（従来品）：400 円/個、120000 円/300 個ロット

T202004ND（新部品）：350 円/個、105000 円/300 個ロット

2.3.機能・特性

機能・特性に関して差異は有りません。

パッケージ寸法、及び外観に変更があります。実装互換の確認は実施済みですが、推奨パッドを使用していない基板に関しては実装の確認をお願いします。

パッケージ寸法の変更（正式な仕様については安川電機殿へ確認をお願いします。）

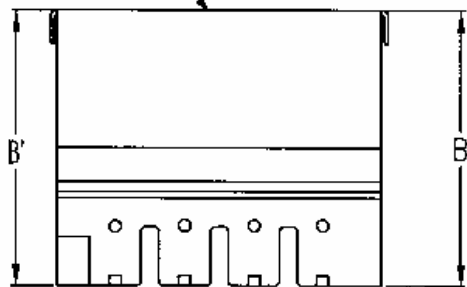
従来品 T202004DT の外形寸法、及び推奨パッド

1. MECHANICAL DIMENSIONS :



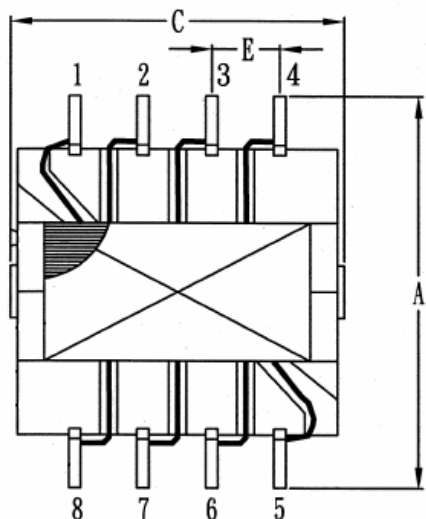
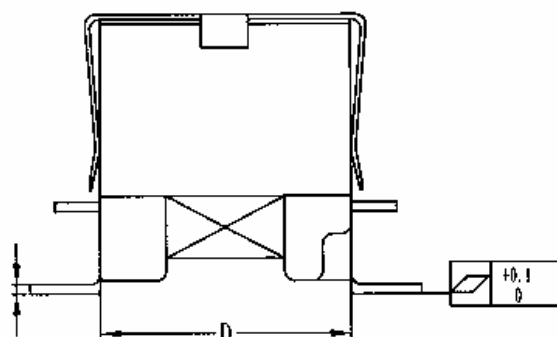
DCGM : DELTA DONGGUAN PLANT
 XXXX : DATE CODE

MARKING : 85H-5005
 DCGM XXXXA

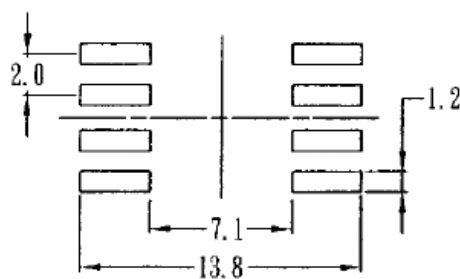


Slope range: $|B-B'| < 0.5\text{mm}$

0.4 ± 0.05
 (0.4*0.6)



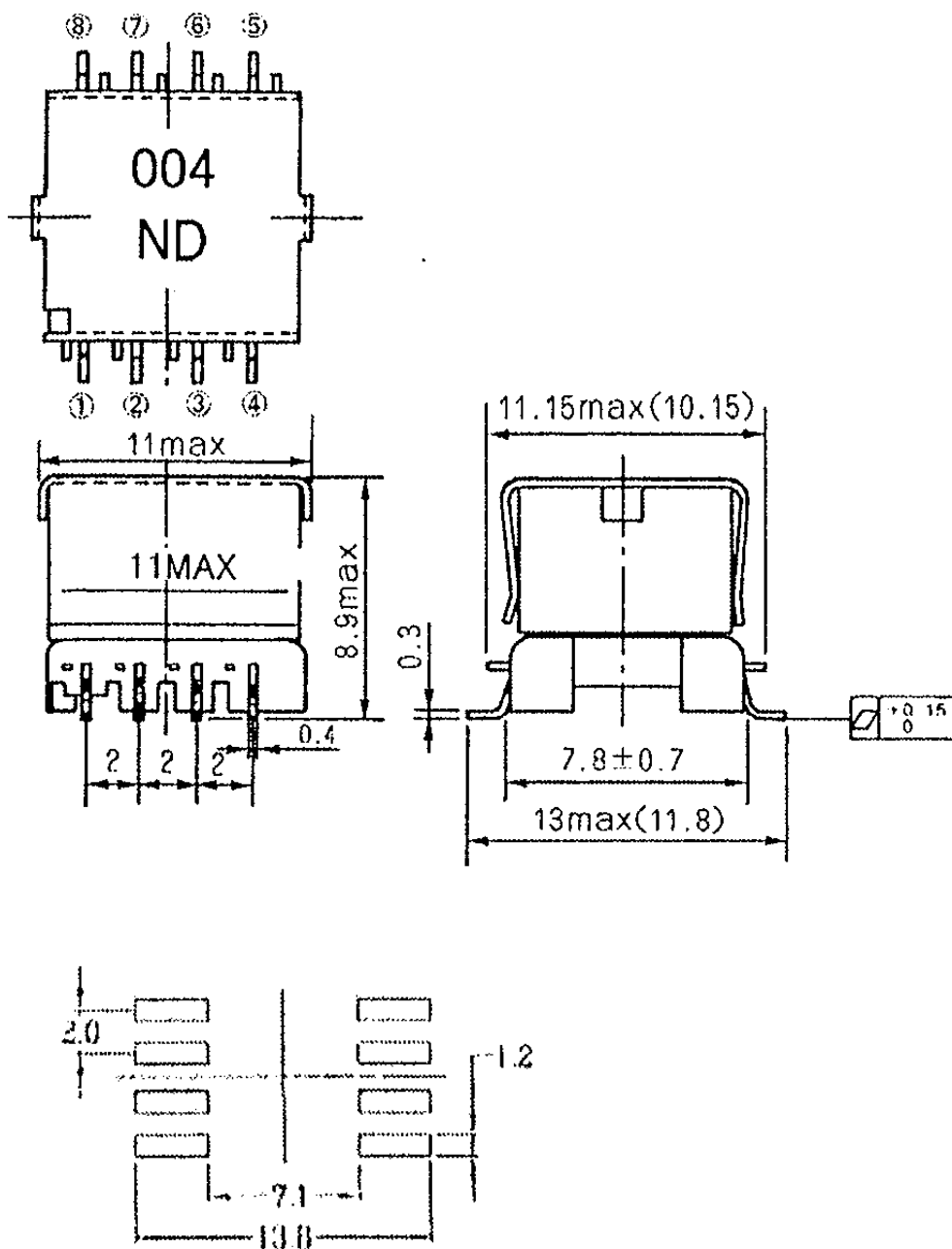
COPLANARITY SPECIFICATION :
 LESS THAN 0.004"



PCB LAYOUT

UNIT : mm
 A = 13.0 MAX
 B = 8.5 TYP/8.9 MAX
 C = 11.0 MAX
 D = 7.8±0.7
 E = 2.0±0.5

新部品 T202004ND 外形寸法、及び推奨パッド



2.4.温度プロファイル（正式な仕様については安川電機殿へ確認をお願いします。）

従来品と新部品の温度プロファイルは以下の通りです。最大温度等に差異がありますので、実装評価等の確認をお願いします。

従来品 T202004DT の温度プロファイル

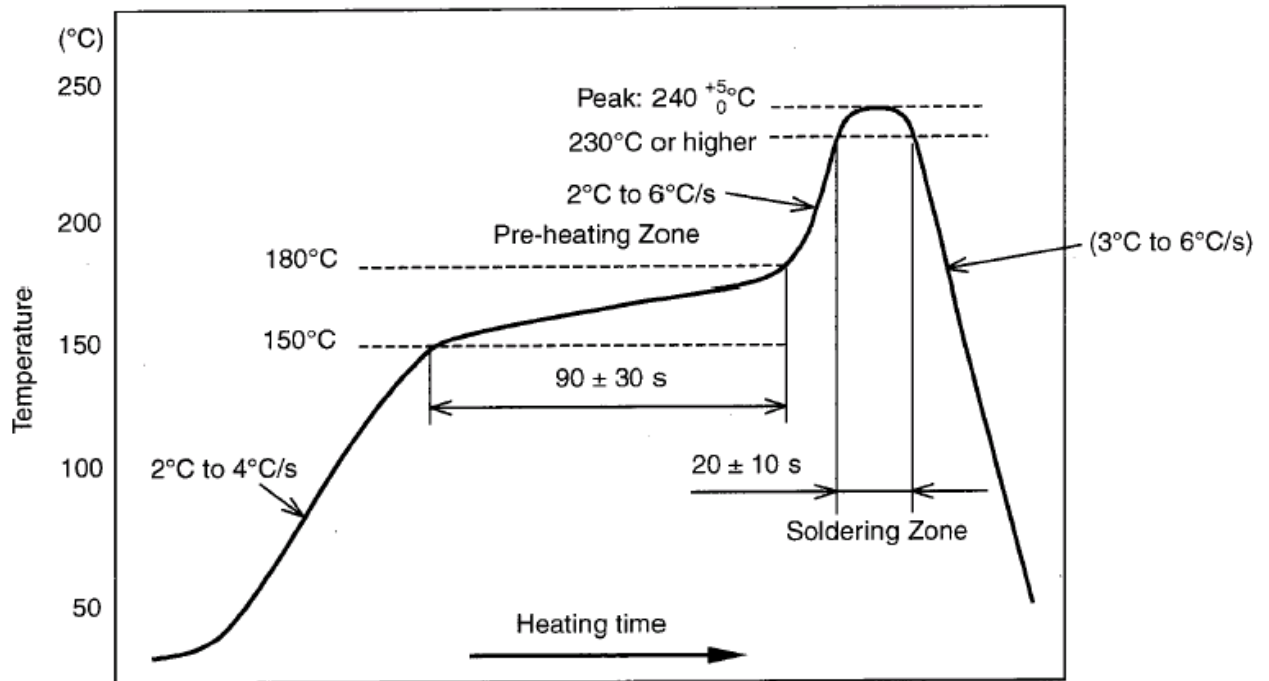
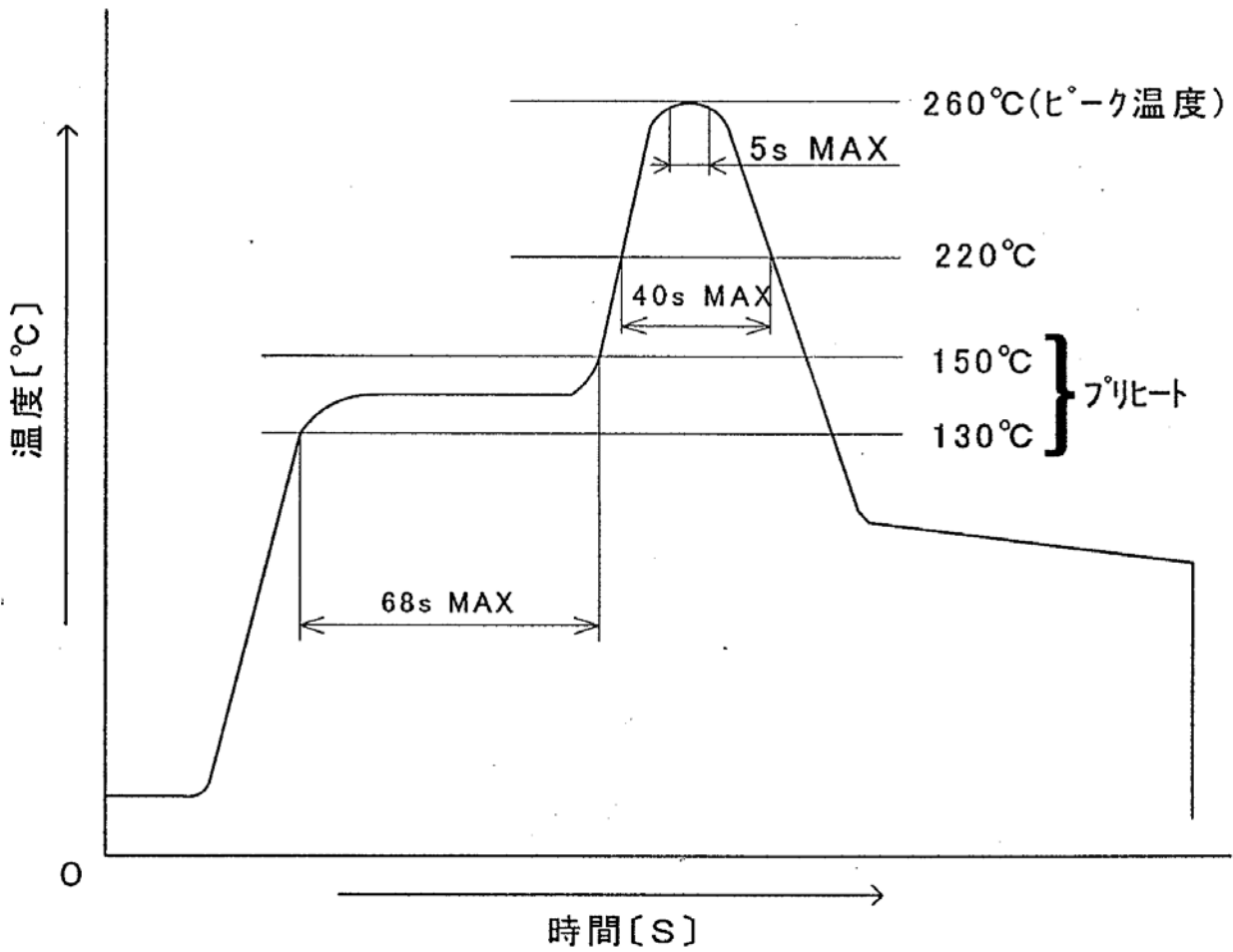


Figure 5.1 Temperature profile for evaluation of solder heat resistance of a component (at solder joint)

Note:

- (1) 最大温度 (240度)
- (2) 最大温度時間 (5秒)
- (3) 本加熱温度範囲 (230⁺240)
- (4) 本加熱温度時間範囲 (20+/-10秒)
- (5) 予備加熱温度範囲 (150度⁻180度)
- (6) 予備加熱時間範囲 (90+/-30秒)
- (7) 最大 reflow 回数 (3次)



- ・半田コテによる半田付け条件
コテ先温度 $400 \pm 10^\circ\text{C}$
半田付け時間 3秒以下
- ・半田付け性
250°C 5秒にて3/4以上に新しい半田が付くこと。